

# L'ÉDUCATION THÉRAPEUTIQUE S'ORGANISE EN 4 ÉTAPES

## 1 LE DIAGNOSTIQUE ÉDUCATIF



Rencontre privilégiée avec les soignants pour mieux connaître tes besoins et tes attentes.

## 2 LE CONTRAT D'ÉDUCATION



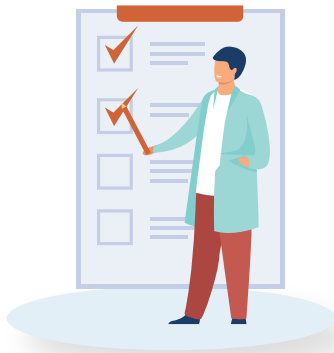
Un échange pour se mettre d'accord sur les compétences à acquérir et les activités à réaliser.

## 3 LES SÉANCES D'APPRENTISSAGE




Des activités individuelles ou collectives.

## 4 L'ÉVALUATION



Un bilan régulier pour faire le point.

# PROGRAMME D'ÉDUCATION THÉRAPEUTIQUE DESTINÉ AUX ENFANTS ET ADOLESCENTS PORTEURS D'UN SYNDROME DU QT LONG



PROGRÈS APPRENTISSAGE  
ÉVOLUTION RÉFLEXION  
AUTONOMIE  
ESTIME GÉRER VIE BILAN COLLABORATION  
CONFIANCE SOI POSITIF EVALUATION  
EXPÉRIENCE CHANGEMENT CAPACITÉS ADAPTATIF  
ACCOMPAGNEMENT

## Contacts

📍 Centre de Référence des Maladies Rhythmiques Héritaires

📍 CHU de Nantes

☎ 02 40 16 57 14 (du lundi au vendredi, de 9h à 17h)

✉ [cardio.genetique@chu-nantes.fr](mailto:cardio.genetique@chu-nantes.fr)



# L'ÉDUCATION THÉRAPEUTIQUE DESTINÉE AUX ENFANTS ET ADOLESCENTS PORTEURS D'UN SYNDROME DU QT LONG



## C'EST QUOI ?

L'éducation thérapeutique peut t'accompagner, ainsi que tes parents pour t'aider à devenir autonome vis-à-vis de ta maladie et à l'intégrer dans ton quotidien.



## PAR QUI ?

Par des professionnels de santé formés à l'éducation thérapeutique du patient, dont les infirmières du centre de référence du CHU de NANTES.

## POURQUOI ?

L'éducation thérapeutique participe au maintien et/ou à l'amélioration de ta qualité de vie, par une meilleure connaissance de ton corps, de ta maladie et de ton traitement.



## COMBIEN ÇA COÛTE ?

La participation aux ateliers d'éducation thérapeutique est gratuite.



## OU ?

En présentiel à l'hôpital Nord Laënnec (CHU de NANTES). En distanciel par visioconférences.