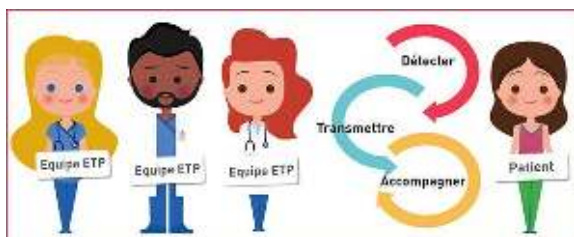


## Pourquoi ce programme ?

La myasthénie impacte la vie au quotidien par ses diverses manifestations.



Comprendre cette maladie neuromusculaire, pouvoir l'expliquer à ses proches, s'adapter à la fatigue, connaître ses traitements, faire valoir ses droits... s'apparente à un apprentissage.

C'est pourquoi l'équipe du Centre de Référence des Maladies Neuromusculaires du CHU d'Angers, en lien avec l'AFM-Téléthon Pays de la Loire, a élaboré un programme d'éducation thérapeutique en soutien aux personnes atteintes et aux aidants.



## Contact

Centre de Référence  
des Maladies Neuromusculaires

Gwénaëlle Papillon  
Infirmière coordinatrice

[gwenaelle.papillon@chu-angers.fr](mailto:gwenaelle.papillon@chu-angers.fr)

Tél. 02 41 35 78 94

Centre Hospitalier Universitaire d'Angers  
4 rue Larrey - 49933 Angers Cedex 9  
[www.chu-angers.fr](http://www.chu-angers.fr)  

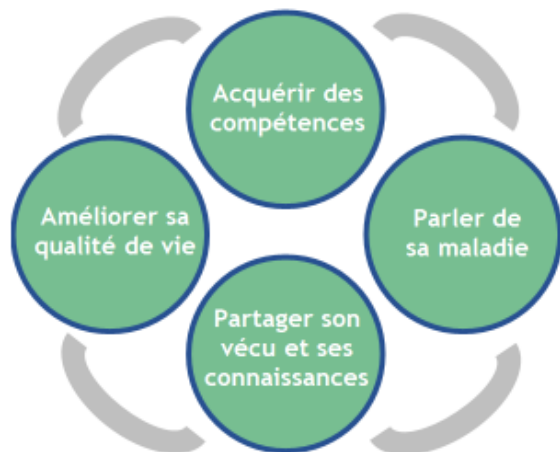
# Programme d'Éducation Thérapeutique

Bien vivre avec une  
myasthénie

*Je participe à un programme  
d'éducation thérapeutique et  
ma maladie est plus légère à porter*

Direction de la communication CHU Angers - 09/21 - © Freepik

## L'éducation thérapeutique



### Qu'est-ce que c'est ?

Ce sont des ateliers collectifs ou individuels pour aider les personnes à acquérir de nouvelles connaissances et compétences sur leur maladie. Le but est d'améliorer le quotidien et la qualité de vie. Ces ateliers sont animés par différents professionnels, tous formés à l'éducation thérapeutique.

La prise en charge :

L'accès à ce programme est gratuit. Les frais de transport éventuels resteront cependant à la charge du patient.

## L'équipe du programme

Neurologue

Infirmière

Psychologue

Directrice du service régional  
AFM-Téléthon Pays de la Loire

Référents parcours de santé  
AFM-Téléthon Pays de la Loire

### Qu'est-ce que je fais ?

Un professionnel me propose le programme.

Je commence par un entretien individuel pour que l'équipe apprenne à me connaître. A l'issue de cet entretien, en fonction de mes besoins, je choisis avec l'équipe les ateliers auxquels je souhaite participer.

A la fin du programme, je fais le point avec un professionnel à l'occasion d'un temps individuel de synthèse.

Les ateliers ont lieu au CHU d'Angers.

## Les domaines abordés

Pour ce programme dédié à la myasthénie, il existe 4 ateliers collectifs d'1h45, à 15 jours d'intervalle :

- Mieux connaître la myasthénie
- Fatigue : où en sont mes batteries ?
- La myasthénie et les casse-têtes administratifs
- Vivre avec la myasthénie, parlons-en !

Il s'agit de se retrouver en groupe avec des personnes concernées par cette maladie pour échanger ensemble, poser vos questions, exprimer votre expérience.

